




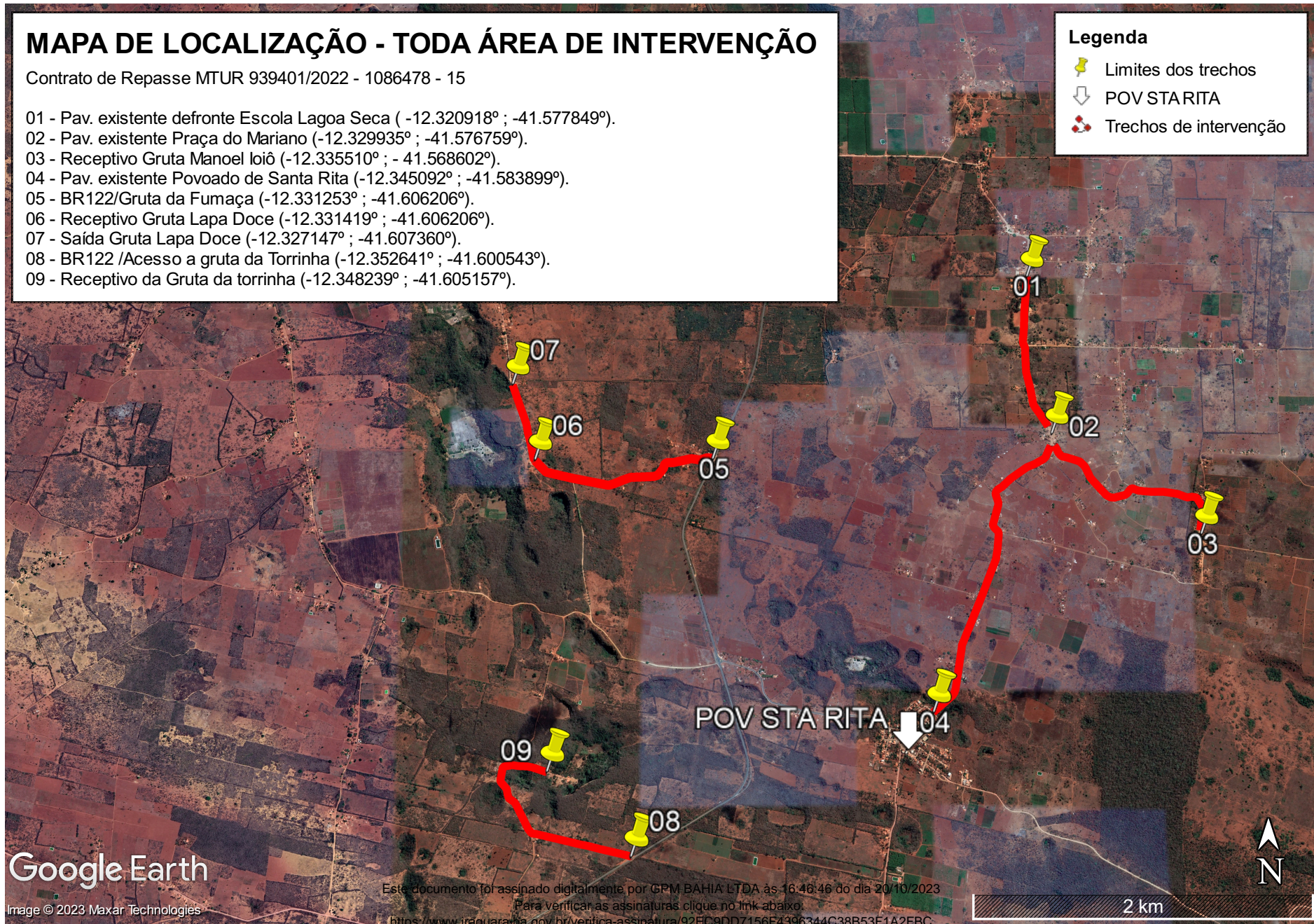
MAPA DE LOCALIZAÇÃO - TODA ÁREA DE INTERVENÇÃO

Contrato de Repasse MTUR 939401/2022 - 1086478 - 15

- 01 - Pav. existente defronte Escola Lagoa Seca (-12.320918° ; -41.577849°).
- 02 - Pav. existente Praça do Mariano (-12.329935° ; -41.576759°).
- 03 - Receptivo Gruta Manoel Ioiô (-12.335510° ; - 41.568602°).
- 04 - Pav. existente Povoado de Santa Rita (-12.345092° ; -41.583899°).
- 05 - BR122/Gruta da Fumaça (-12.331253° ; -41.606206°).
- 06 - Receptivo Gruta Lapa Doce (-12.331419° ; -41.606206°).
- 07 - Saída Gruta Lapa Doce (-12.327147° ; -41.607360°).
- 08 - BR122 /Acesso a gruta da Torrinha (-12.352641° ; -41.600543°).
- 09 - Receptivo da Gruta da torrinha (-12.348239° ; -41.605157°).

Legenda

-  Limites dos trechos
-  POV STARITA
-  Trechos de intervenção



Google Earth

Image © 2023 Maxar Technologies

Este documento foi assinado digitalmente por GPM BAHIA LTDA às 16:46:46 do dia 20/10/2023
 Para verificar as assinaturas clique no link abaixo.
<https://www.iraquara.ba.gov.br/verifica-assinatura/92EC0DD7156F4396344C38B53F1A2FBC>
 ou utilize o QR Code ao lado.

2 km

