




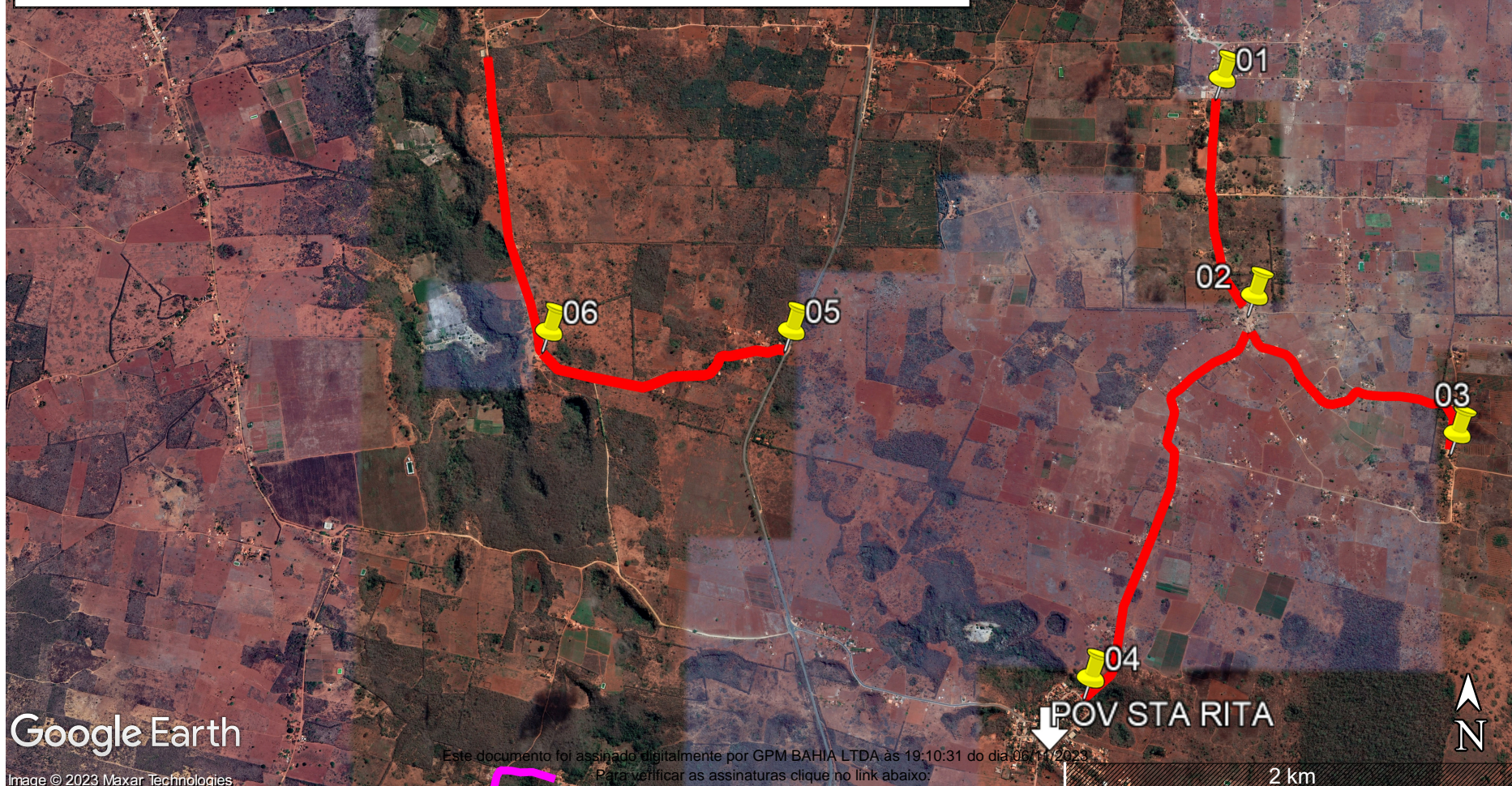
MAPA DE LOCALIZAÇÃO - TODA ÁREA DE INTERVENÇÃO

Contrato de Repasse MTUR 939401/2022 - 1086478 - 15

- 01 - Pav. Existente Escola Lagoa Seca (-12.320918° ; -41.577849°)
- 02 - Pav. Existente Praça do Mariano (-12.329935° ; -41.576759°).
- 03 - Receptivo Gruta Manoel Ioiô (-12.335510° ; 41.568602°).
- 04 - Pav. existente Povoado de Santa Rita (-12.345092° ; -41.583899°).
- 05 - Br122 / Gruta da Fumaça (-12.331253° ; -41.596253°).
- 06 - Receptivo Gruta Lapa Doce (-12.331419° ; -41.606206°)

Legenda

-  PONTOS DE INTERVENÇÃO
-  POV STARITA
-  TRECHOS DE INTERVENÇÃO



Google Earth

Image © 2023 Maxar Technologies

Este documento foi assinado digitalmente por GPM BAHIA LTDA as 19:10:31 do dia 06/11/2023.
 Para verificar as assinaturas clique no link abaixo:
<https://www.iraquara.ba.gov.br/verifica-assinatura/B08C0D0C4BBA8351A97C58F7A02375D2>
 ou utilize o QR Code ao lado.

2 km

